

# 케이씨에스(주)

회사소개  
2016

# List



회사 소개 및 연혁



거래실적 및 기술현황



케이씨에스(주)는...

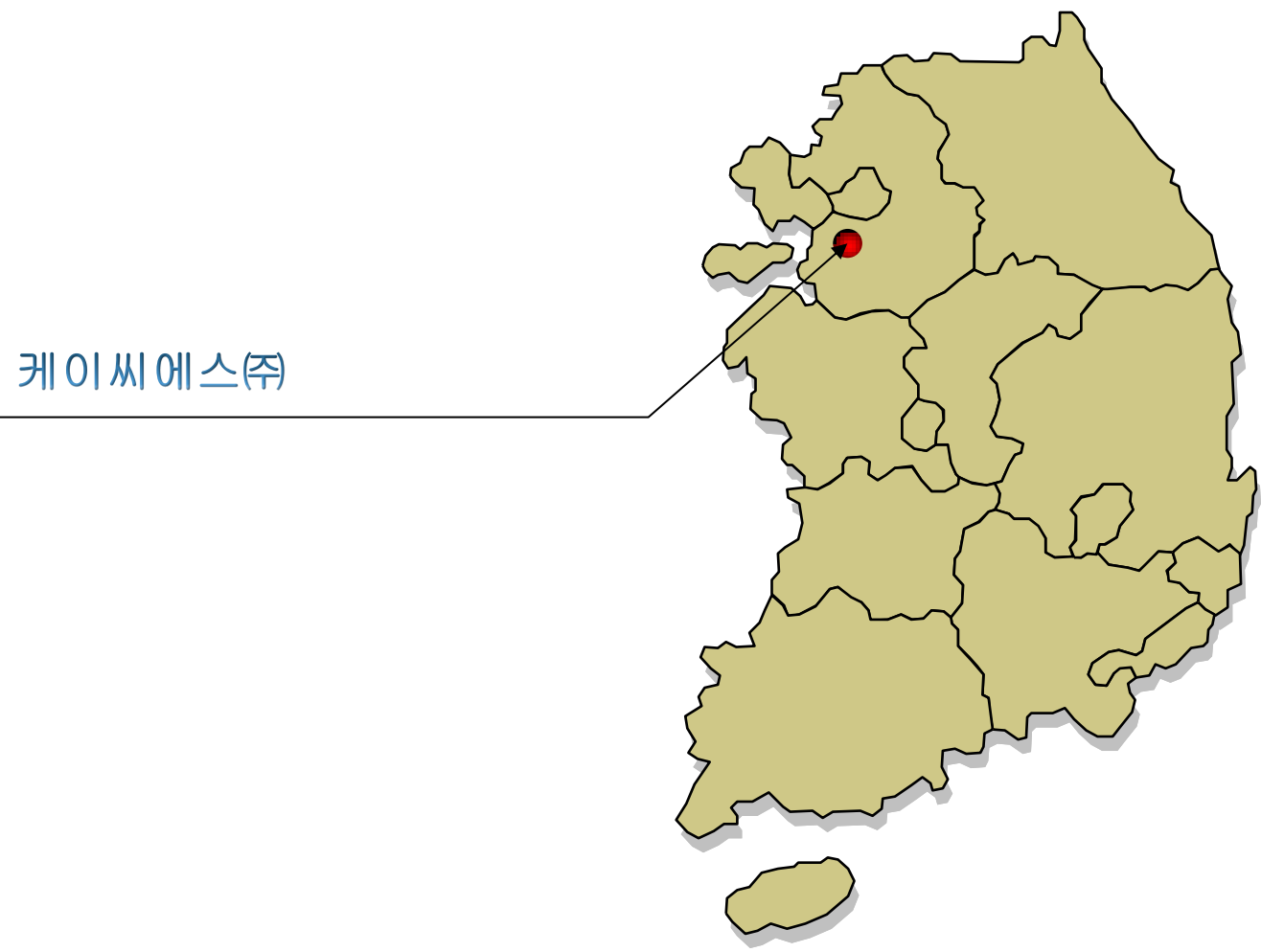


생산 설비



스크류 재료 및 디자인

# 1. 회사소개 및 연혁



케이씨에스(주)

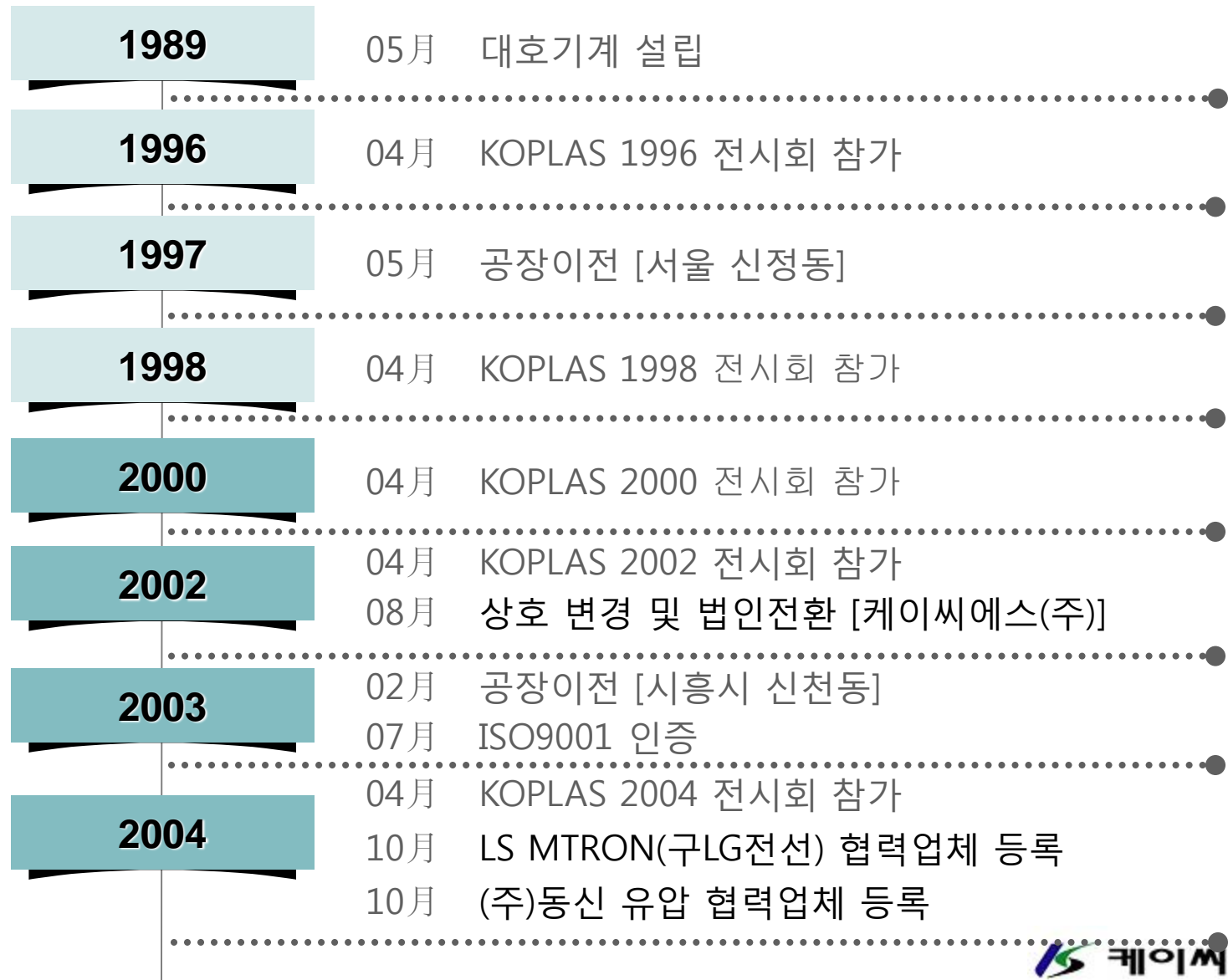
# 1. 회사소개 및 연혁

회사명		케이씨에스(주) K.C.S. CO.,LTD.	대표자	김선흥 金善興 KIM SUN HEUNG
사업자등록번호		134-81-87411	거래 부문	스크류, 실린더
소재지	본사	경기도 시흥시 시흥대로 1124-4	전화	031-404-8777
			E-MAIL	dhscrew@dhscrew.co.kr
	공장	경기도 시흥시 시흥대로 1124-4	HOME PAGE	www.bizkcs.com
인원			21명	

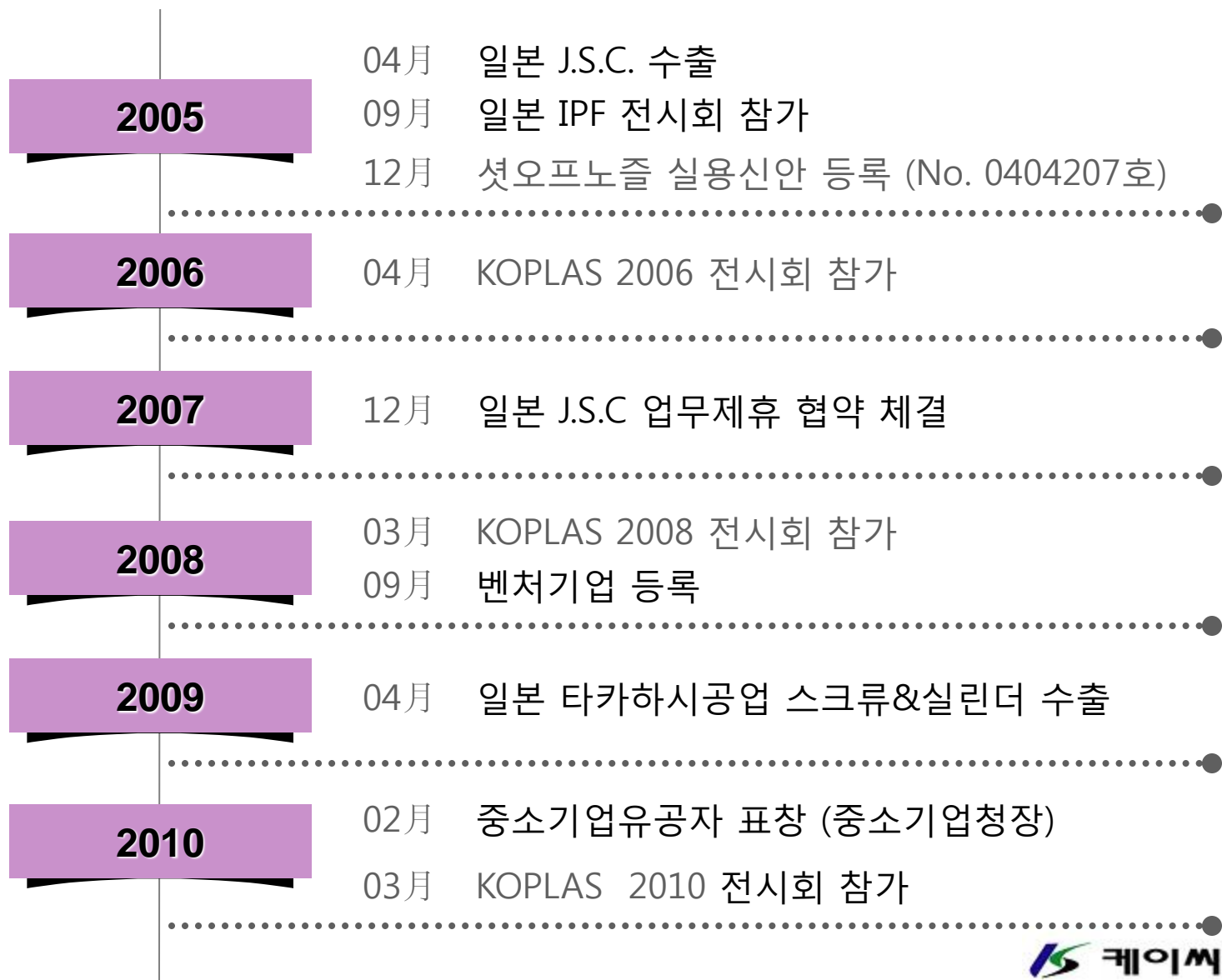
# 1. 회사소개 및 연혁

자본금	5억	대지	825.00m <sup>2</sup>	건물	1157.76m <sup>2</sup>
총자산	40억				
설립년월일	1989.5. [회사 설립] 2002.8.1 [법인 전환]		당사거래년도		
거래은행	씨티은행		당좌거래여부		0
유망 중소기업 지정			품질인증 현황		I.S.O 9001 인증
					부설연구소

# 1. 회사소개 및 연혁



# 1. 회사소개 및 연혁



# 1. 회사소개 및 연혁



## 2. 거래실적 및 기술현황

기계 제작 메이커	
진화기계	1995 ~ 2005
통신 유압	2004 ~ 현재
LS MTRON	2004 ~ 현재
일본 J.S.C	2005 ~ 현재
일본 유키	2008 ~ 2010
일본 타카하시공업사	2009 ~ 현재
현대성형기	2009 ~ 현재
홍콩 웰텍(DEKUMA)	2013 ~ 현재
ENGEL	2013 ~ 현재

## 2. 거래실적 및 기술현황

자동차 용품 생산업체	
한국몰렉스(주)	SL라이텍
한국단자(주)	(주)에스에이치비 (SL HBPO)
한라공조(주)	
신창전기	(주)듀링
(주)니프코코리아	삼원프라스틱
(주)중원정밀	재영웬릭스(주)
(주)일흥	(주)고산 外

전자제품 생산업체
삼성전자(주) 광주법인
(주) 에너텍
이성전자
(주) 기화정밀
(주) 신성델타
(주) 동창실업外

## 2. 거래실적

핸드폰용품 생산업체	일반 업체	
갑을프라스틱	한일수지공업	(주)에나인더스트리
진원전자	(주)한서	(주)PPI
(주)승원	대연정공(주)	동양산전(주)
(주)신영프레시전	세신프라코	(주)신흥정밀
H&T(주)	(주)광산	(주)진한
방주 광학(주) 外	대성정밀(주)	삼화P&T
	外 약2000여개 업체	

## 2. 거래실적 및 기술현황

2004.05 LS엠트론 전동기 가소화 PART (SCREW 설계) 공동 연구개발

2005.12 SHUT OFF NOZZLE 개발 (실용실안 제0404207호)

### ● 삼성전자 HIGH CYCLE SCREW 개발 (계량시간 단축)

2009.10	광주법인	동신유압	PP+GF15%	1600TON 5.5kg	Ø135 50/sec→30/sec
2011.07		LS엠트론	PP+GF15%	1800TON 5.2kg	Ø140 50/sec→25/sec
2011.04	태국법인	LS엠트론	PP+GF15%	1300HM	Ø125 HIGH CYCLE
2011.03	중국법인	LS엠트론	PP+GF15%	2500M	Ø140 HIGH CYCLE
2012.05		LS엠트론	PP+GF15%	2500M	Ø140 HIGH CYCLE
2013.06		LS엠트론	PP+GF15%	2500M	Ø140 HIGH CYCLE

## 2. 거래실적 및 기술현황

### ● 삼성전자 LGF SCREW개발 (LONG GF 잔존율 12mm→6mm)

2010.09	광주법인	LS엠트론	LONG GF	1800TON Ø140 잔존율 12mm → 6mm
---------	------	-------	---------	--------------------------------

### ● 동신유압 LGF SCREW개발 (LONG GF 잔존율 12mm→6mm)

2012.11	광주법인	동신유압	LONG GF	2500TON Ø140 잔존율 12mm → 6mm
---------	------	------	---------	--------------------------------

### ● 현대성형기 파레트 성형용 SCREW & CYLINDER 설계, 제작

2011.01		현대성형기	PE	3000TON Ø200 20kg 계량시간 60/sec
2011.04		현대성형기	PE	3000TON Ø210 22kg 계량시간 60/sec
2013.06		현대성형기	PE	3000TON Ø220 25kg 계량시간 60/sec

## 2. 거래실적 및 기술현황

### ● SL Corporation 자동차 헤드램프(PBT 증착용) SCREW 개발 및 기술자문

2011.09	SL라이텍	LS엠트론	PBT(증착용)	850M	Ø105 GAS제거
2011.09	SL라이텍	LS엠트론	PBT(증착용)	850M	Ø90 GAS제거
2012.04	세원E&I	우진플라임	PBT(증착용)	DL1300	Ø115 GAS제거

### ● 홍콩 웰텍(DEKUMA) : 기술자문 및 설계제작

2013.05	C-PVC용 TWIN-SCREW (Ø92, Ø75) 고압용, 광학렌즈용 설계 및 제작				
2014.04	중국 상해 전시회 출품용 SCREW & CYLINDER 3SET 설계 및 제작				

### 3. 케이씨에스(주)는..

케이씨에스(주)는 끊임없이 개발되는 수지의 특성을 고려하여,  
 앞선 설계와 우수한 기술로 정밀 제작하며,  
 최고의 품질과 가장 경제적인 사출 성형을 주도하는  
**스크류·실린더 전문 제작업체**입니다.

케이씨에스(주)는 1989년 **대호기계**로 설립되었습니다.  
 2002년 **케이씨에스(주)**로 상호변경 및 법인전환 하였습니다.

2003년 **ISO 9001**을 인증받아 현재까지 관리, 유지하고 있습니다.  
 2008년 **벤처기업**에 등록되었고,  
 2010년 2월 **중소기업청 표창**,  
 2013년 5월 **산업통상자원부장관상** 을 표창 받았습니다.  
 또한, 2012년 3월 **부설연구소**를 설립하였습니다.

### 3. 케이씨에스(주)는..



KOPLAS(1996년~2015년)

일본 IPF

인도네시아 전시회



### 3. 케이씨에스(주)는..



2005년 일본으로의 수출을 시작

품질을 인정받아 2007년 일본의 JSC사와 기술업무 제휴

### 3. 케이씨에스(주)는..

2004년 **LS엠트론** , **동신유압** 협력업체 등록,

2012년 **삼성전자** 협력업체로 지정되어

LS엠트론, 삼성전자, 동신유압, **ENGEL**, **현대성형기** 뿐 아니라,  
사출성형 및 압출성형의 **약 2000 업체**와 거래관계를 유지하고 있습니다.

특히, LS엠트론, 동신유압, ENGEL과 **기술교류 및 제작**을 하고 있고,

삼성전자의 생활가전사업부 메카솔루션팀을 **기술자문**하여 ,

국내 및 해외법인의 가소화파트를 **설계, 제작**하고 있고

현대성형기 및 홍콩 웰텍 (DEKUMA·COSMOS)의 가소화파트에서

**기술자문 및 설계 & 제작**을 하고 있습니다.

자동차 설비업체인 현대모비스 , SL Corporation의 구매센터 협력지원팀의

**기술교육 및 자문**으로 **협력업체들의 유지관리**에 일조를 하고 있습니다

### 3. 케이씨에스(주)는..

2015년 매출

총 약 60억

일본(\$700,000)

2016년 새로 조성되는 매화공단



약4000m<sup>2</sup>(1200평) 규모, 공장 이전예정

케이씨에스(주)는 명실상부하게 국내 제일의 기술력을 바탕으로 스크류 & 실린더 시장을 선도하고 있다고 자부하고 있습니다.

## 4. 생산설비

- 공장



## 4. 생산설비

번호	설비명	규격	마력	수량
1	CNC SCREW 전용기	4500mm	50HP	1
2	CNC SCREW 전용기	1500mm	20HP	1
3	CNC SCREW 전용기	3000mm	50HP	1
4	스크류 선반[밀링타입]	3000mm	15HP	1
5	스크류 선반	3000mm	7.5HP	1
6	범용 선반	4000mm	20HP	1
7	범용 선반	3000mm	20HP	1
8	범용 선반	2000mm	15HP	4
9	범용 선반	1500mm	15HP	2
10	밀링 M/C	5호	25HP	1
12	밀링 M/C	2호	15HP	3
13	레디얼		5HP	1
14	버핑기		0.5HP	2
15	연마기		1.5HP	1
16	NC 선반	3000mm	7.5HP	1
17	CNC 선반	PUMA300MB		1

## 5. 스크류 재질 및 디자인

### ▪ 일반 스크류 실린더

	재질	열처리	비고
스크류	SACM1종	이온 질화	Q/T처리후 가공
실린더	SACM1종	이온 질화	
소품류	SKD61종	진공 열처리	올연마

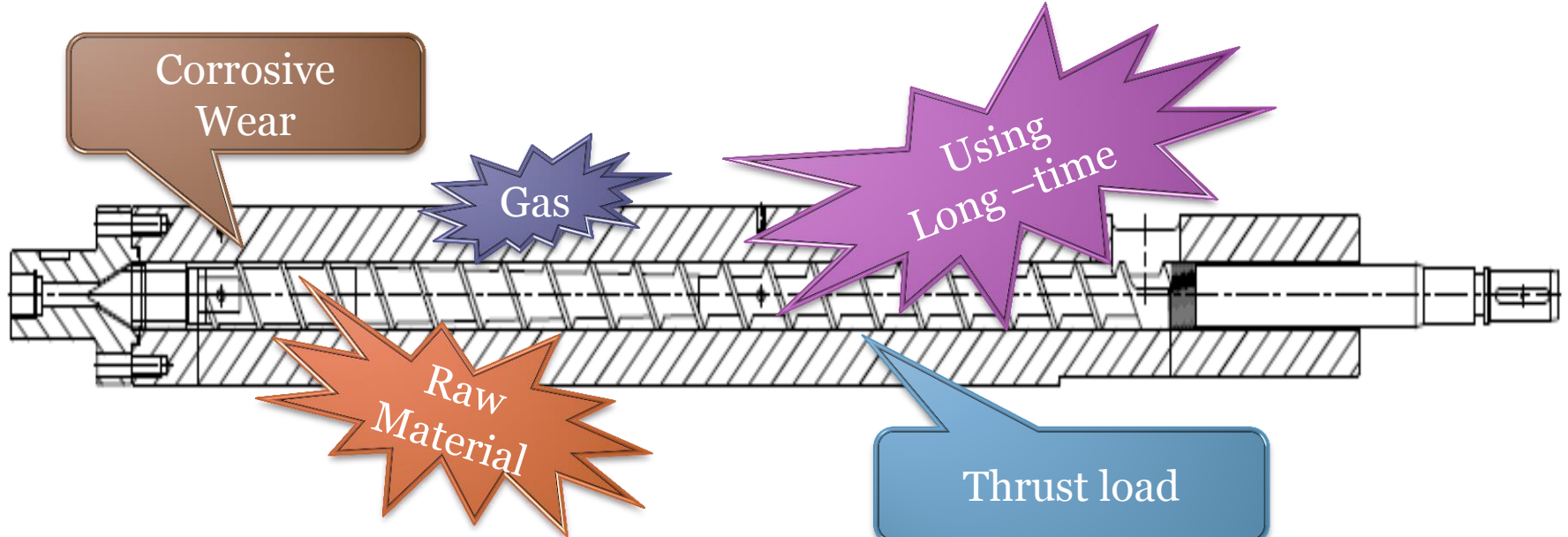
### ▪ 내마모, 내부식용 스크류 실린더

	명칭	재질	용도	비고
실린더	HB,X-100	FE - BASE	내마모용	XALOY ,국내
	X-200	NI - BASE	내마모,내부식용	XALOY
	TBM40	W - BASE	극내마모,내부식용	일본다이요금속
스크류	DHP40	KD11S(일본고주파)	고내마모용	추천사양
	DHP50	YXM1(히다찌)	내마모,내부식용	하이스강
	DHP60	YXM4(히다찌)	극내마모,내부식용	하이스강
	DHP70	CPM9V	극내마모,내부식용	분말 하이스강
	DHP80	CPM10V	극내마모,내부식용	분말 하이스강

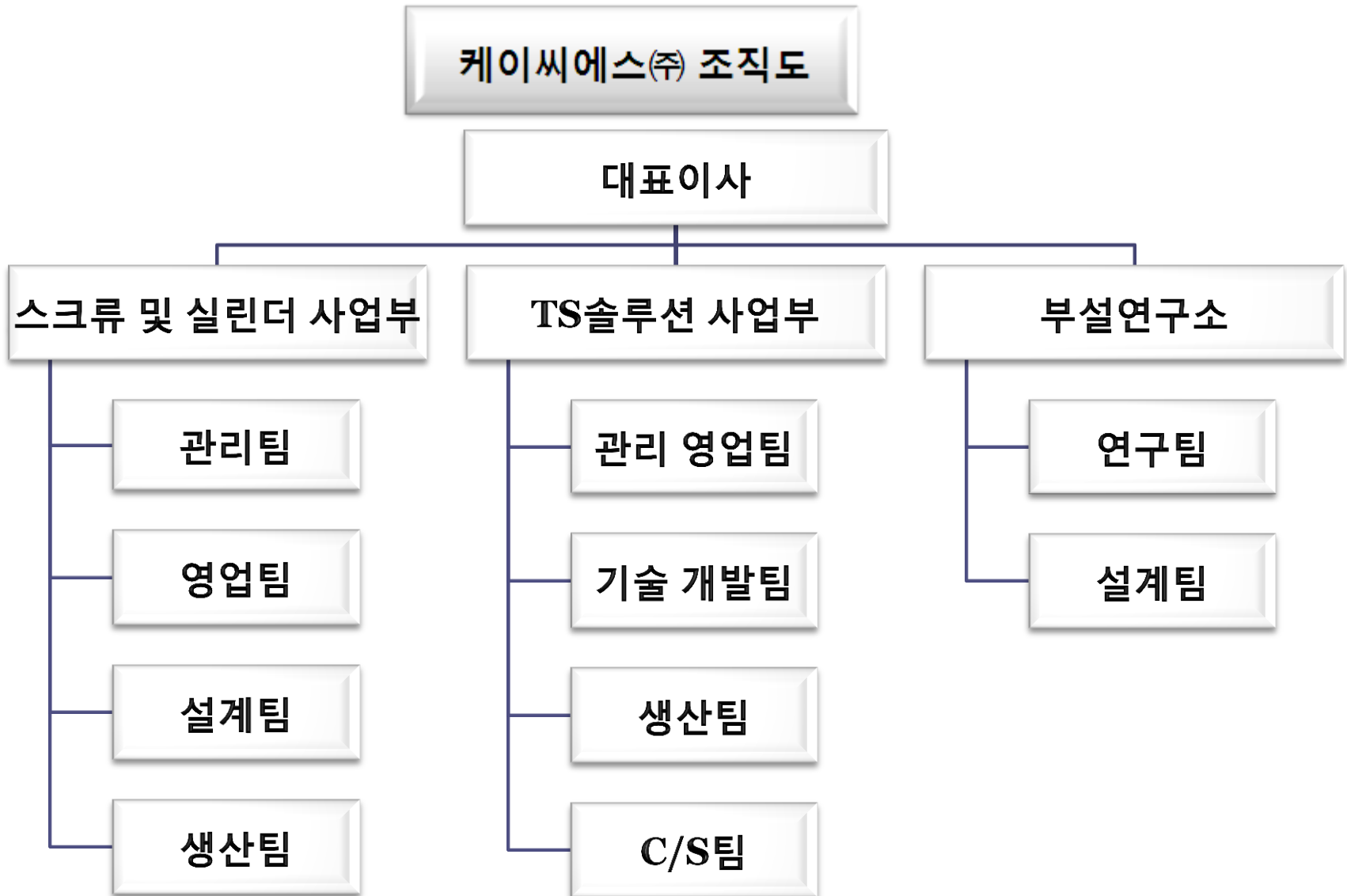
## 5. 스크류 재질 및 디자인

### ▪ 스크류 디자인

- 다양한 수지원료와 성형품종 등에 의해 보다 적합한 스크류 디자인의 설계가 필요합니다.
- 스크류 디자인의 설계는 어렵고, 능력치 이외의 요소 등 이론적으로는 해석 불가능한 요소가 많아,
- 경험상 데이터와 실적데이터 등을 기본으로 설계합니다.



## 참고. 회사조직도



# Thank You!